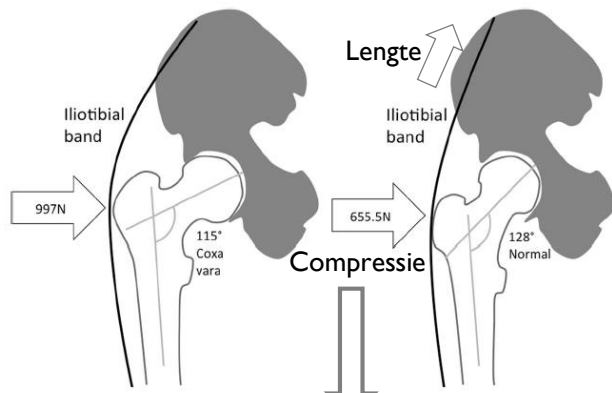


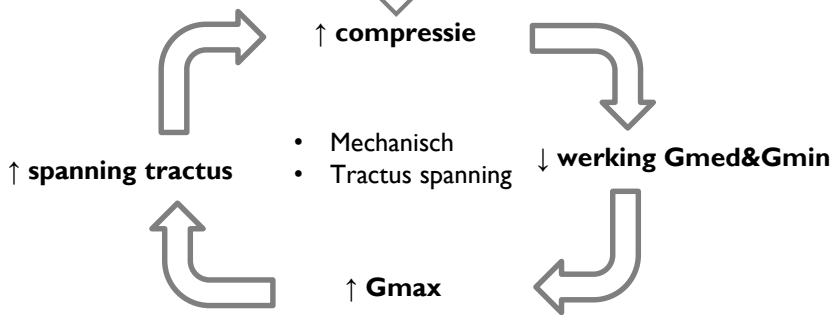
# Trochanter Pijn Syndroom & Echografie

Gluteale tendinopathie wordt nu gezien als de primaire oorzaak voor laterale heup klachten. Mechanische belasting stuurt het biologische proces welke de belastbaarheid capaciteit van de pees bepaald. De combinatie van overmatige compressie en hoge trek krachten lijken het meest schadelijk te zijn voor de pees. Deze twee factoren vormen dan ook de basis in het management van deze klachten. Er is op heden nog geen duidelijke consensus over welke testen voor gluteale tendinopathie gebruikt moeten worden. Echografie kan hierbij duidelijkheid verschaffen in het bepalen van de betrokken structuren.

## Overbelasting

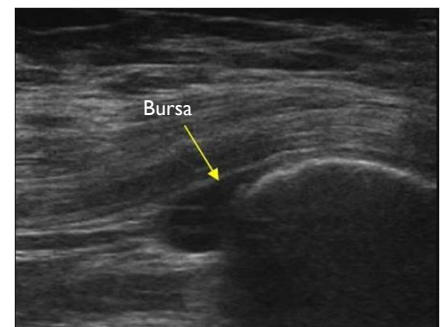
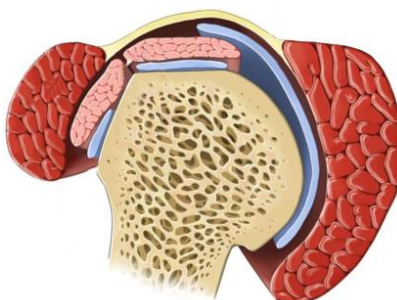
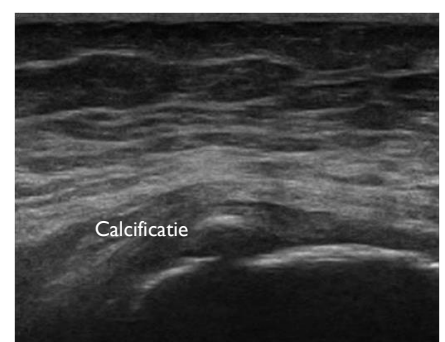
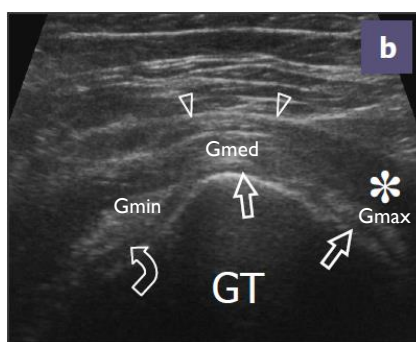


Type belasting	Biologische respons	Resultaat
Compressie	Catabolisch	↓ Belastbaarheid
Lengte spanning	Catabolisch en anabolisch	Belasting afhankelijk
•Minder dan normaal	Catabolisch	↓ Belastbaarheid
•Normaal	Catabolisch=Anabolisch	Homeostase
•Normale overload	Netto anabolisch	↑ Belastbaarheid
•Te grote overload	Netto catabolisch	↓ Belastbaarheid



- Trochanteric abductors
  - Gluteus minimus
  - Gluteus medius
- Iliotibial band tensioners
  - Tensor fascia lata
  - Gluteus maximus
  - Vastus lateralis
- Iliotibial band

## Echografie



- Grimaldi, A., et al., *Gluteal Tendinopathy: A Review of Mechanisms, Assessment and Management*. Sports Med, 2015. 45(8): p. 1107-19.
- ESSR Musculoskeletal Ultrasound Technical Guidelines IV Hip